

2021-2022
Eğitim
Öğretim Yılı



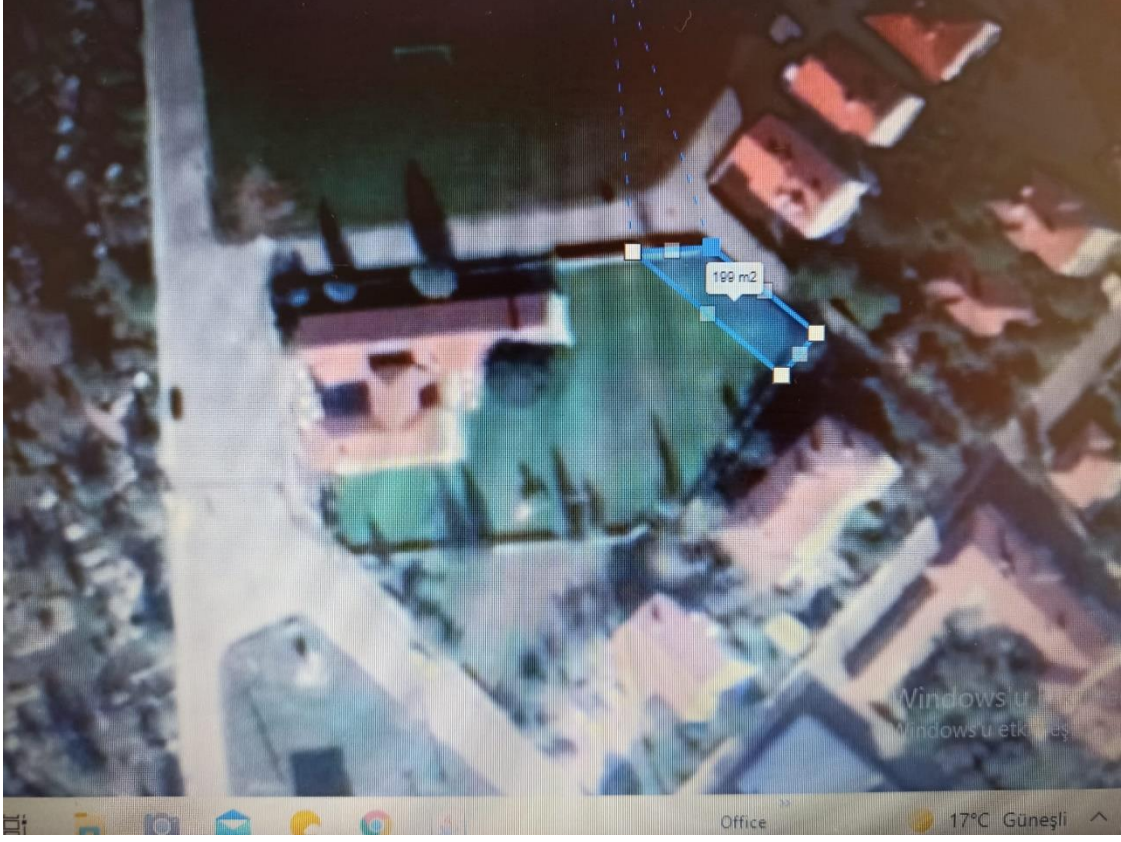
PROJENİN ADI	ÜRETTİĞİMİ TÜKETİYORUM PROJESİ
PROJENİN GEREKÇELERİ	<p>Günümüzde; ekonomik,sağlık,eğitim v.b sebeplerden dolayı kırsal kesimlerden kent merkezlerine göç devam etmektedir. Bu durum hem kent merkezlerinde hem de kırsal kesimlerde birtakım sonuçlar doğurmaktadır. Özellikle nüfusun arttığı kent merkezlerinde yaşayan insanlarımız gıda ihtiyaçlarını marketlerden veya pazarlardan karşılamaktadır.Dolayısıyla ürettiklerini değil ,hazır gıda tüketmektedir.Evlerine gıdaları hazır olarak gelen çocuklarımız; gıdaları nasıl üretildiğini görmedikleri için, tüketilen gıdaların temelini ne olduğunu bilmemekte ve bu konuyla ilgili hiçbir uygulamayla karşılaşmamaktadır.Bu sebeple oluşan yeni nesil, üreten olmaktan çok tüketen olma anlayışında ilerlemektedir.Toplum olarak üretime ve üretmekten keyif alan bir topluma ihtiyacımız vardır. Özellikle Okul Öncesi dönemdeki çocuklarımızın gelişim özellikleri göz önünde bulundurulduğunda; öğrenmeye açık, beyinlerindeki sinapsislerin hızla oluştuğu, karakter ve kişilik gelişimlerinin tamamlandığı, gelecek hayatlarında kullanmak üzere, hayatın fotokopisini çektikleri kritik bir dönem görülmektedir. Bu dönemde kazanılan duyguların, bilgilerin; ileriki yıllarda karşısına çıkacağından şüphe yoktur.Çağımızda teknoloji kullanılarak bilgiye çok hızlı ulaşılmakta ancak; bazı bilgiler teoride kalarak, uygulamadan maruz kalınmaktadır. Öğretim Yöntem Tekniklerinden “Yaparak Yaşayarak Öğrenme” yaklaşımından yola çıkarak kalıcı öğrenmelerin sağlanması için, küçük hanım ve beylerin, bu konularda uygulamalara ihtiyacı vardır.</p>
PROJENİN AMACI	<p>Atıl durumda olan malzemeleri geri dönüştürüp, çocukların ve toplumun yararına kullanılabilir hale getirerek üretim yapmak ve üretime teşvik etmektir.</p>
HEDEF KİTLE	<p>Okul öncesi dönem çocukları</p>

DAYANAK	1739 Sayılı Temel Eğitim Yönetmeliği Milli Eğitim Bakanlığı Okul Öncesi Eğitim ve İlköğretim Kurumları Yönetmeliği
TANIMLAR	Proje Komisyonları : Okullarda bulunan her sınıftan bir temsilci ile komisyonlar oluşturulacaktır. Eğer ziraat ile ilgili iş yapan veli varsa komisyona dahil edilebilir. Proje Kordinatörleri : Kurum Müdür veya Müdür Yardımcıları
PROJENİN HEDEFLERİ	<ul style="list-style-type: none">• Çocukların problem çözme becerilerini ve elinde olanlarla bir şeyler üretme becerilerini, yaratıcılıklarını geliştirmek.• Okulun; toplumun vazgeçilmez bir yapı taşı olduğunu (“okullar hayat olsun” projesiyle özdeşleştirerek) ailelere göstermek• Okul aile işbirliğini güçlendirmek• Çocukların gelişimlerini bilişsel, sosyal,duygusal ve psikomotor alanda desteklemek• Ben merkezietçi dönemde olan çocukların özgüvenlerini geliştirmek• İşbirliği becerilerini geliştirmek• Tasarrufun önemini kavramak
PROJE FAALİYETLERİ	Projeyi yürütecek kurumlarda proje sorumlusu koordinatör belirlenip ve komisyonlar oluşturulacaktır. Oluşturulan komisyonlara üretilecek ürünler ile ilgili Tarım İlçe Müdürlüğünce belirlenen koordinatör veya alanında uzman kişi tarafından bilgilendirme yapılacaktır. Okul bahçesinde uygulama yapılacak alan belirlenip raporlastirilacaktır Alan uygulamaya hazır hale getirilecek,etrafı güvenli hale getirilecektir.Mini sera oluşturulacaktır. Uygulama alanının sulama ihtiyacı için yağmur suyunu depolayacak sistem oluşturulacaktır. Mevsime uygun olan ürünlerin resimleri bir seçim edasında çocukların seçimiyle belirlenecek ve ürün alanları oluşturulacaktır. Ürünlerin tohum veya fideleri tedarik edilecek ve fen merkezlerinde incelemeleri yapıldıktan sonra Ekim yapılacaktır. Ekilen ürünlerin yetiştirme süreci gözlenerek, ihtiyaçları karşılanacaktır. Yetişen ürünlerin hasadı yapıp her çocuk yetiştirdiği ürünü evine götürecektir.

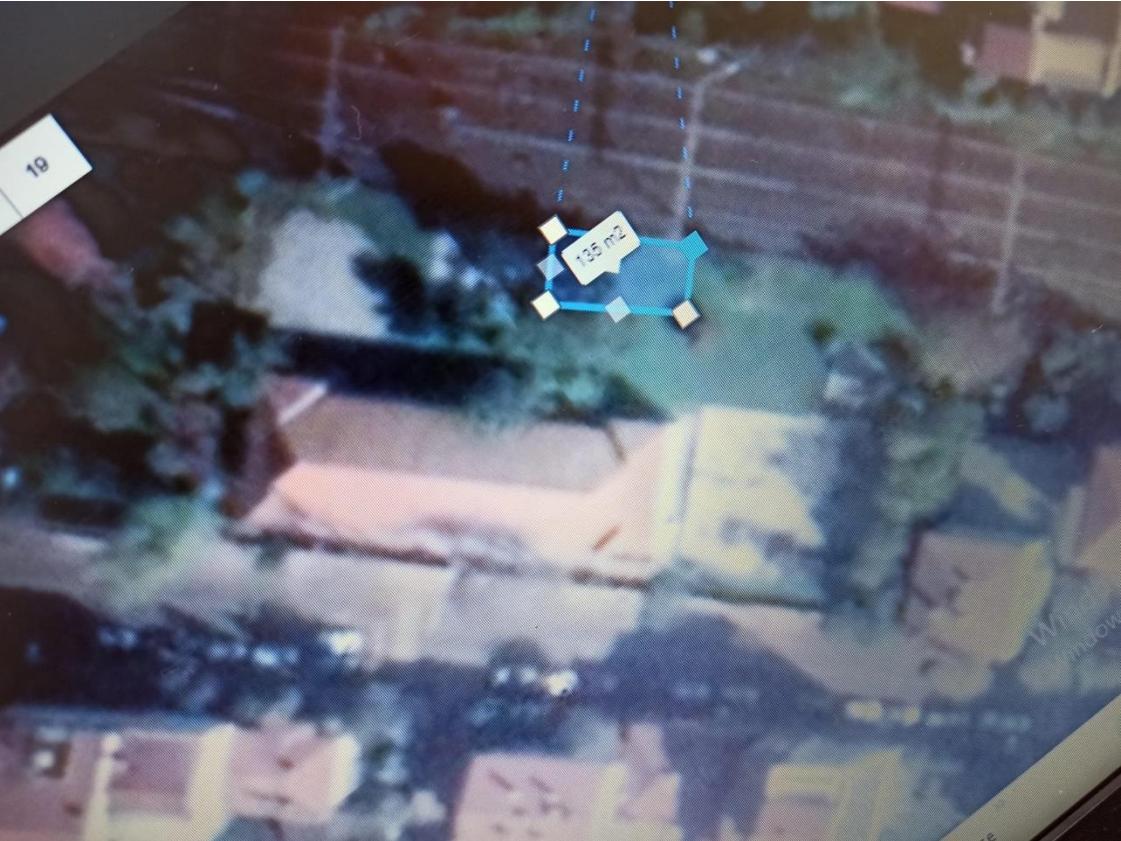
	<p>Tüm okul yetişen ürünlerle kahvaltı etkinliği yapacaktır. Ürünlerin tohumları alınacak ve gelecek sezonda ekilmek üzere fen merkezlerinde muhafaza edilecektir.</p>
PROJEYİ YÜRÜTECEK KURUMLAR	<p>Muratlı Belediyesi Papatya Anaokulu Yavuz Sultan Selim Anaokulu</p>
PROJE ORTAĞI KURUMLAR	<p>Muratlı İlçe Milli Eğitim Müdürlüğü Muratlı Belediyesi Muratlı İlçe Tarım ve Orman Müdürlüğü</p>
PROJENİN MALİYETİ	<p>Uygulama alanının ihata çiti için ve mini seralarda oluşacak maliyet için Muratlı Belediyesi'nden Tohum, fide ihtiyacının oluşturacağı maliyet Okul Müdürlükleri tarafından karşılanacak, ayrıca İlçe Tarım ve Orman Müdürlüğünden destek alınacaktır. Su depoları hayırsever fabrikalardan karşılanacaktır. Oluşabilecek ayrıca ihtiyaçlar Muratlı İlçe Milli Eğitim Müdürlüğü tarafından karşılanacaktır.</p>
PROJE RAPORLARI	<p>Yapılan faaliyetler her faaliyet süreci sonunda kurumlarca raporlaştırılacaktır.</p>
PROJE İZLEME VE DEĞERLENDİRME	<p>Muratlı İlçe Milli Eğitim Müdürlüğü</p>

PROJE YAPILACAK ALANLAR

Muratlı Belediyesi Papatya Anaokulu



Yavuz Sultan Selim Anaokulu



UYGULAMA ALANI İÇİN İHTİYAÇLAR

MİNİ SERA



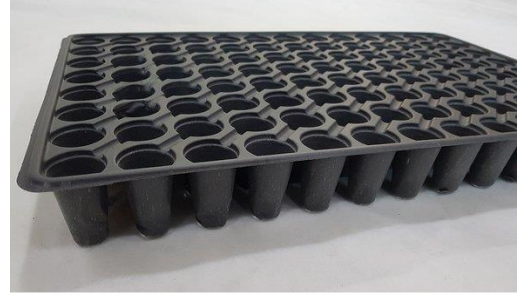
PALETTEN İHATA ÇİTİ



SU DEPOSU



VİYOL



Naylon Branda

